

**DIRECTOR ACADÉMICO:  
JAVIER TIRAPU**

**EXPERTO - MÁSTER  
NEUROPSICOLOGÍA CLÍNICA  
ADULTOS E INFANTIL  
VI EDICIÓN**

*Título Centre Teràpia Interfamiliar  
Título Propio Centro Universitario LA SALLE*

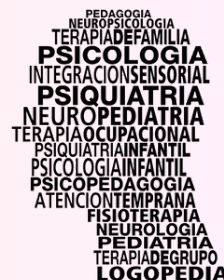
**Experto: enero 2024 - noviembre 2024**

**Máster: enero 2024 - diciembre 2024**



**ONLINE**

**Organizan:**



**Con el aval de:**



**Consorcio de  
Neuropsicología  
Clínica**

**Colaboran:**



**Información: [udac.cti@gmail.com](mailto:udac.cti@gmail.com) 624010210**

# PRESENTACIÓN

Os presento la sexta edición del Experto - Máster en Neuropsicología Clínica organizado con la ilusión y magnífica disposición de UDAC-CTI de Elche y que me han otorgado su confianza y todas las facilidades para organizarlo en contenidos, docentes, fondo y forma como he considerado adecuado y del que responsabilizo como director académico del mismo. En mi opinión lo que hace diferencial a diferentes Expertos y Másteres (dada la extensa oferta actual) es que sí contiene en su programa formativo algunos modelos "novedosos", sí plantea un método de evaluación y de tutorización activo y responsable y, sobre todo, los docentes que tiene una contrastada calidad y trayectoria en el ámbito docente, investigador y clínico.

El cuestionamiento de las dicotomías, bajo cuya influencia, durante siglos han intentado lograr un acercamiento a las ciencias "humanas y a la comprensión del ser humano" se resquebrajan a luz de los hallazgos de una revolución (que ni una moda) denominada neurociencia. Así, hoy en día, no podemos prescindir del conocimiento del cerebro para comprender los procesos mentales, "la mente es el resultado del tejido cerebral cosido por los hilos del tiempo" (Mora), la división entre orgánico y funcional solo es un espejismo y la idea de que el ser humano es "genes más aprendizaje" se ahoga bajo la presión de la concepción de que el ser humano es el resultado de los genes por el aprendizaje.

En la actualidad, la neuropsicología comienza a formar parte del estudio de cualquier trastorno que afecte a la mente y, evidentemente, esto es debido a un cambio de paradigma conceptual. En la última década del siglo pasado hemos comenzado a comprender que cerebro y mente es lo mismo, es decir, que todo proceso mental responde a pautas de funcionamiento cerebral y que la actividad cerebral produce procesos mentales. El fantasma en la máquina ha muerto, ya no existen mentes sin cerebro, ni cerebros sin mente. La neurociencia aporta un marco conceptual de indudable interés para entender la psicopatología que podría resumirse en las siguientes afirmaciones (Kandel,1998): 1) en el cerebro existen funciones mas o menos localizadas (aunque sea en redes) y unos patrones de conexión neuronal que ejerce un control significativo sobre la conducta por lo que todo trastorno mental tiene un componente cerebral, 2) los procesos mentales derivan de las operaciones del cerebro por lo que un trastorno mental sería una alteración de la función cerebral, 3) una alteración neuropsicológica no puede explicar por si sola un trastorno mental, el ambiente y la experiencia ejerce acciones sobre el cerebro resaltando pautas de actividad neural determinada y eliminando otras, 4) la terapia será eficaz si produce cambios a largo plazo en la conducta porque entonces la conducta produce cambios en el patrón de funcionamiento cerebral. Estas afirmaciones que resultan casi obvias no han logrado todavía introducirse en los modelos que aplicamos en la psicología clínica lo que conlleva que nuestras interpretaciones de la conducta humana resultan excesivamente mentalistas, o dicho de otro modo, no contamos con modelos del funcionamiento cerebral que ofrezcan solidez a todas esas afirmaciones que realizamos sobre nuestros pacientes. Cuando afirmamos que un niño presenta un déficit de atención ¿sabemos como operan los procesos atencionales?, cuando decimos que un paciente presenta una falta de conciencia de su alcoholismo ¿sabemos realmente que es tener conciencia y con que tipo de actividad cerebral se relaciona?, cuando un sujeto no sabe resolver situaciones que se le presentan en la vida ¿sabemos que procesos cerebrales están implicados en la resolución de problemas?

Por otra parte, la aparición de las modernas técnicas de neuroimagen representan una oportunidad para progresar en la evaluación de las relaciones entre el funcionamiento de las distintas áreas o regiones cerebrales y las diversas alteraciones cognitivas relacionadas con la psicopatología, es decir, el uso de técnicas de neuroimagen in vivo ofrecen nuevas posibilidades para intentar correlacionar los cambios funcionales cerebrales con los déficits neuropsicológicos. Esta nueva aproximación al sustrato anatómico de una realidad tan compleja como la neuropsicología de los trastornos mentales a través de estudios con técnicas de neuroimagen plantea algunos problemas epistemológicos que han de ser tenidos en cuenta (Nemerof, Clinton, Berns, 1999): a) ¿que relación existe entre el estado cerebral y sus manifestaciones en el comportamiento?, b) ¿como se puede relacionar las variaciones en neuroimagen con cambios en medidas externas? (vg cuestionarios o test), c) ¿de un patrón de actividad cerebral "X" resulta siempre un patrón de conductas "Y"? y d) el estudio de neuroimagen en ausencia de hipótesis sólidas previas del funcionamiento cerebral puede llevar a la interpretación de los resultados en direcciones espurias.

Así, la neuropsicología, cuyo objeto de estudio es la relación entre cerebro y conducta, ha entablado un diálogo apasionado y apasionante con la neurociencia y con la filosofía de la ciencia. Este planteamiento, nos ha motivado a "diseñar" este programa en neuropsicología, intentando conjugar algunos contenidos digamos que "necesarios y ya clásicos" de la disciplina, pero introduciendo algunos aspectos novedosos que se nos antojan fundamentales para comprender el funcionamiento del cerebro, como son la perspectiva de una visión holística del funcionamiento del cerebro "normal" , las aportaciones de los modelos evolucionistas, la profundización en la neuropsicología de las emociones, los modelos que además de estudiar "cada cerebro" plantean que nuestro cerebro es social, un cerebro que simula otros cerebros, una mente que simula otras mentes (cognición social) y el estudio de la conciencia y sus correlatos cerebrales (hasta ahora prácticamente solo abordado desde la filosofía de la ciencia).

Desde estos "presupuestos" hemos intentado, con mucho interés e ilusión, proponer este programa en neuropsicología, un programa en el que hemos intentado integrar los contenidos de la neuropsicología del siglo XX con nuevos contenidos que nos ayuden a comprender la complejidad del ser humano por las implicaciones que, a su vez, conlleva para nuestros modelos de intervención. Hoy en día, la psicología no puede prescindir de los conocimientos del cerebro para comprender los trastornos mentales que aquejan a nuestros pacientes y la neuropsicología no debe olvidar que es un nivel de análisis y que no puede obviar a la psicología y los modelos provenientes de esta misma porque, entonces sería una disciplina reduccionista,

JAVIER TIRAPU (Director académico)

---

---

# **POR QUÉ NEUROPSICOLOGÍA**

---

COMPRENDE LA ANATOMÍA  
ESTRUCTURAL Y FUNCIONAL DEL  
CEREBRO

CONOCE LOS DÉFICITS  
NEUROLÓGICOS QUE CURSAN CON  
ALTERACIONES COGNITIVAS

REALIZA EVALUACIONES DIRIGIDAS  
A UN CORRECTO DIAGNÓSTICO  
TANTO EN POBLACIÓN INFANTIL  
COMO EN ADULTOS

ELABORA INFORMES  
NEUROPSICOLÓGICOS DE CALIDAD

ESTABLECE PLANES DE  
REHABILITACIÓN Y TRATAMIENTO  
EFICACES

---

***DIRECTOR ACADÉMICO: JAVIER TIRAPU  
CODIRECTORA: ÁNGELA SEMPERE***



# DIRECCIÓN ACADÉMICA Y DOCENTE



## JAVIER TIRAPU

Javier Tirapu Ustárróz es psicólogo clínico y neuropsicólogo clínico y ejerce su labor clínica en el Hospital San Juan de Dios en Pamplona. Ha impartido más de 500 conferencias, ponencias y cursos de divulgación sobre temas de neurociencia. Cuenta con más de 240 publicaciones y 8 libros relacionados con la neuropsicología. Asimismo, es miembro del comité científico y revisor de 10 revistas científicas y director del área de neuropsicología de revista de neurología. Es profesor en 15 másteres sobre neuropsicología y neurología conductual en España e Iberoamérica. Codirector del máster sobre neuropsicología de la Universidad Pablo de Olavide y del máster sobre Trastorno del Espectro Autista. Coautor del documento de consenso sobre adicciones y neurociencia de la Sociedad Española de Toxicomanías. Nombrado consultor experto para el plan de demencias de la Generalitat de Cataluña. Es premio nacional de Neurociencia Clínica otorgado por el Consorcio Nacional de Neuropsicología en 2012. Sus estudios se han centrado preferentemente en el estudio de la neuropsicología del córtex prefrontal y en aspectos como la inteligencia, la conciencia, las funciones ejecutivas, las emociones y el cerebro social. Durante toda su trayectoria profesional se ha dedicado a la neuropsicología clínica tanto en pacientes con trastornos neurológicos (demencias, ictus, TCE, etc..) como mentales en adultos e infantil (sobre todo TDAH, TEA y trastorno del neurodesarrollo).

---

# PROFESORADO

## DAVID DE NOREÑA



Neuropsicólogo clínico en la Unidad de Daño Cerebral del Hospital Beata María Ana (Madrid). Entre sus funciones se encuentra la de evaluar y rehabilitar las alteraciones neuropsicológicas en personas que han sufrido daño cerebral adquirido. Es profesor colaborador de la Universitat Oberta de Catalunya (UOC) tanto en estudios de grado como de postgrado, y colabora como docente con otras entidades tales como la UNED o el Instituto Superior de Estudios Psicológicos (ISEP). Ha participado en diferentes publicaciones (libros y artículos) relacionados con la rehabilitación neuropsicológica, el daño cerebral adquirido y las alteraciones cognitivas y conductuales asociadas.

## JOAN DEUS



Doctor en psicología por la Facultat de Medicina de la UAB, y premio extraordinario de doctorado (1995) por la UB. Especialista en psicología clínica. Experto en neuropsicología clínica por el Consejo General de la Psicología en España (2017) y por Colegio Oficial de Psicólogos de Cataluña (COPC) (2008 y 2016) y Certificado Europeo de Psicología Clínica (EuroPsy) (2010). y especialista en neuropsicología clínica (Ministerio de Educación y Ciencia). Ha impartido docencia en 5 másteres oficiales (2010-actualidad), en 10 másteres propios o de especialización universitaria (2011-actualidad) y en 12 másteres propios o de especialización no universitaria Coautor de 136 publicaciones y 108 en revistas indexadas siendo el 92% del Q1, 3 manuales (2003, 2006 y 2018) y 16 capítulos de libros. Índice de impacto medio de 6.088, una media de citas de 58.46, un Factor H de 41 y Factor i10 de 71. Miembro investigador en 10 proyectos competitivos financiados por organismos estatales, siendo el investigador principal en 4 proyectos de neuroimagen del dolor (SAF2007-62376; SAF2010-19434; PSI2014-53524-P; PSI2017-83777-P). Ha dirigido 12 tesis doctorales y recibido 23 premios de investigación, entre ellos, el Premio Nacional en Neuropsicología Experimental del Consorcio de Neuropsicología Clínica (CNC) (2013), Premio Rosa Martí-Sensat del COPC (2009), Premio a la Investigación en Fibromialgia (2008) y el Premio Ramón Bayés i Sopena por su trayectoria profesional (2018). Conferenciante en más de 180 actos científicos. Actualmente, consultor sénior de la Unidad de Investigación en Resonancia Magnética del Hospital del Mar-Parc Salut Mar, Responsable Asistencial del Servicio de Psicología y Logopedia de la UAB y Jefe del Servicio de Psicología Médica de CGO-Médico de Mataró.

## ÁNGELA SEMPERE



Doctora en pediatría, máster en neuropediatría por la Universidad Autónoma de Barcelona. Máster en Trastorno del Espectro Autista por la Universidad de la Rioja. Ha trabajado como neuropediatra en el Hospital Sant Joan de Déu de Barcelona, en distintos centros de Atención Temprana de Barcelona (CDIAT) y en la Unitat d'Atenció a Trastorns del Aprenentatge (UTAE) del Sant Joan de Déu. Posteriormente ha sido neuropediatra en el Hospital General de Alicante, colaborando con distintos centros de Atención Temprana de la provincia. En el momento actual, es neuropediatra adjunta en excedencia de los Servicios Públicos de Salud de la Conselleria de Sanidad de Valencia, siendo directora y neuropediatra del centro CTI de Elche-San Vicente-Torre Vieja (Alicante) y neuropediatra en la Clínica Vista Hermosa de Alicante. En el centro CTI ha creado y coordina la Unidad de atención a niños con trastorno del desarrollo, aprendizaje y conducta (UDAC), pionera en un abordaje global e interdisciplinar de estas dificultades. Ha desarrollado actividades de investigación, principalmente en el estudio de enfermedades metabólicas en los trastornos del neurodesarrollo, participando en proyectos de investigación con el Hospital Sant Joan de Déu de Barcelona. Igualmente, realiza labores de investigación relacionadas con la genética y la epilepsia en los trastornos del neurodesarrollo. Asimismo, ha sido directora y profesora en el máster universitario sobre Atención a la Diversidad de la Universidad CEU Cardenal Herrera, codirectora y profesora del Experto en Trastorno del Espectro Autista de CTI y La Salle, realizando también formaciones y ponencias en distintos ámbitos. Es autora de diferentes artículos y capítulos de libros nacionales e internacionales en el campo de la neuropediatría.

## IGNACIO SÁNCHEZ-CUBILLO



Doctor en psicología y máster en neuropsicología por la Universidad Complutense de Madrid. Experto en psicoterapia breve. Actualmente neuropsicólogo clínico en la Unidad de Daño Cerebral del Hospital Aita Menni (Bilbao) y responsable de neuropsicología en el Centro de Neurorrehabilitación de la Fundación Nemo (Palma de Mallorca). Profesor consultor en el máster de neuropsicología y en el máster de dificultades del aprendizaje y trastornos del lenguaje de la Universitat Oberta de Catalunya, así como profesor del máster de neuropsicología de la Universidad de Deusto.

---

## **ALBERTO GARCÍA MOLINA**



Neuropsicólogo adjunto del Área de Rehabilitación Neuropsicosocial del Hospital de Neurorrehabilitación Institut Guttmann. Coordinador del Máster Oficial de Rehabilitación Neuropsicológica y Estimulación Cognitiva de la Universidad Autónoma de Barcelona. Investigador responsable del programa de investigación e innovación del Hospital de Neurorrehabilitación Institut Guttmann centrado en la rehabilitación neuropsicológica de pacientes con daño cerebral adquirido y la aplicación de las TICS en rehabilitación cognitiva. Doctor en neurociencia por la Universidad Autónoma de Barcelona. Máster en Formación Profesional en neuropsicología por la Universidad Autónoma de Barcelona. Acreditado como psicólogo experto en neuropsicología clínica por el Consejo General de la Psicología. Ha publicado más de 70 artículos en revistas especializadas y tres libros relacionados con la neuropsicología.

## **MARCOS RÍOS LAGO**



Doctor en psicología (Univ. Complutense de Madrid), máster en neuropsicología cognitiva. Desarrolla su actividad docente en la UNED y la compatibiliza con la actividad clínica como Coordinador del Servicio de Daño Cerebral del Hospital Beata María Ana en Madrid (Red Menni de atención al Daño Cerebral). Su actividad investigadora se centra en el área de la Atención, las Funciones Ejecutivas y la Velocidad de procesamiento. Igualmente participa en proyectos de investigación relacionados con la resonancia magnética (estructural y funcional) en el Hospital Ruber Internacional en Madrid. Autor de diferentes artículos y libros nacionales e internacionales en el campo de la neuropsicología, neuroimagen, las lesiones cerebrales y los procesos cognitivos.

---



## **JOSÉ MARÍA RUIZ SÁNCHEZ DE LEÓN**



Doctor en neurociencia. Profesor del Dpto. de psicología experimental, procesos cognitivos y logopedia de la Universidad Complutense de Madrid (UCM). Psicólogo General Sanitario. Experto en neuropsicología clínica con más de 25.000 horas de práctica profesional en evaluación, diagnóstico e intervención neuropsicológica. Asesor de Diagnóstico Clínico del servicio de neurología del Complejo Hospitalario Juan Bravo (Grupo Quirón, Madrid). Coordinador del Área de neurociencias en la sede de Madrid del Instituto Superior de Estudios Psicológicos (ISEP Madrid); Director del máster en neuropsicología clínica y otros másteres relacionados. Más de 2000 horas de docencia entre titulaciones oficiales y privadas (licenciaturas, diplomaturas, grados, másteres oficiales, títulos propios, etc.). Tutor de MIR en Geriátría del Hospital Gregorio Marañón y director de varias tesis doctorales en neurociencias. Director ejecutivo de LOGICORTEX (<http://www.logicortex.com/>), uno de los primeros portales de internet sobre neuropsicología en castellano. Autor de más de 60 publicaciones científicas, 9 libros y más de 60 contribuciones a congresos nacionales e internacionales. Ponente habitual en eventos de difusión científica en el ámbito de las neurociencias aplicadas y la neuropsicología clínica.

## **AARÓN DEL OLMO**



Neuropsicólogo clínico en el Hospital San Juan de Dios de Sevilla. Licenciado en psicología por la Universidad de Sevilla. Doctor en psicología por la Universidad de Sevilla. Máster en estudios avanzados en cerebro y conducta, en ramas de investigación y neuropsicología clínica en la Universidad de Sevilla. Previamente neuropsicólogo en el Centro Integral de Valoración y Educación Terapéutica (CIVET), con adultos y niños, en Sevilla. Ha sido neuropsicólogo clínico en el Programa de neuropsicología clínica del Hospital Virgen Macarena (Sevilla) centrándose en población infantil, y también en la Asociación ARPA dedicado a población adulta con daño cerebral en general y con alteraciones del lenguaje en particular. Ha realizado investigaciones en el campo del envejecimiento normal y las demencias y ha formado parte del equipo técnico de baremación de la batería NEPSY-II en España. Ha realizado su actividad docente en varios postgrados, siendo el tutor de itinerario infantil en el máster de Neuropsicología SANP UAL COPAO y en el Experto de Neuropsicología infantil de la Universidad de Málaga.

# PROGRAMA FORMATIVO

---

## MÓDULO 1. MODELOS HOLÍSTICOS CEREBRALES

Javier Tirapu.  
19,20 Y 21 de enero 2024.

- Introducción a la neuropsicología:
  - Definición de neuropsicología.
  - Historia de la relación cerebro-conducta.
  - Relación de la neuropsicología con otras disciplinas.
  - Principios de evaluación neuropsicológica.
  - Principios de rehabilitación neuropsicológica.
- Hacia una visión holística del cerebro desde la neuropsicología.
- ¿Para qué sirve y cómo opera el cerebro?
- El cerebro como un sistema emergente de alta complejidad.
- El cerebro desde una perspectiva evolucionista.
- Cerebro humano y primatología.
- El modelo computacional de la mente.
- El cerebro y la dicotomía genes-ambiente.
- El problema cerebro-mente y la dicotomía orgánico-funcional.
- Neuropsicología y filosofía de la ciencia. Un encuentro inevitable.
- Neuropsicología y psicología clínica. Un debate evitable para un encuentro inevitable conducente a la comprensión de una única realidad: el ser humano.
- Necesidad de un nuevo marco conceptual en neuropsicología y en psicología clínica: hacia un nuevo paradigma conceptual.
- Ámbitos de aplicación de la neuropsicología clínica.
- Evaluación y diagnóstico neuropsicológico.
- Principios profesionales, éticos y deontológicos en neuropsicología.

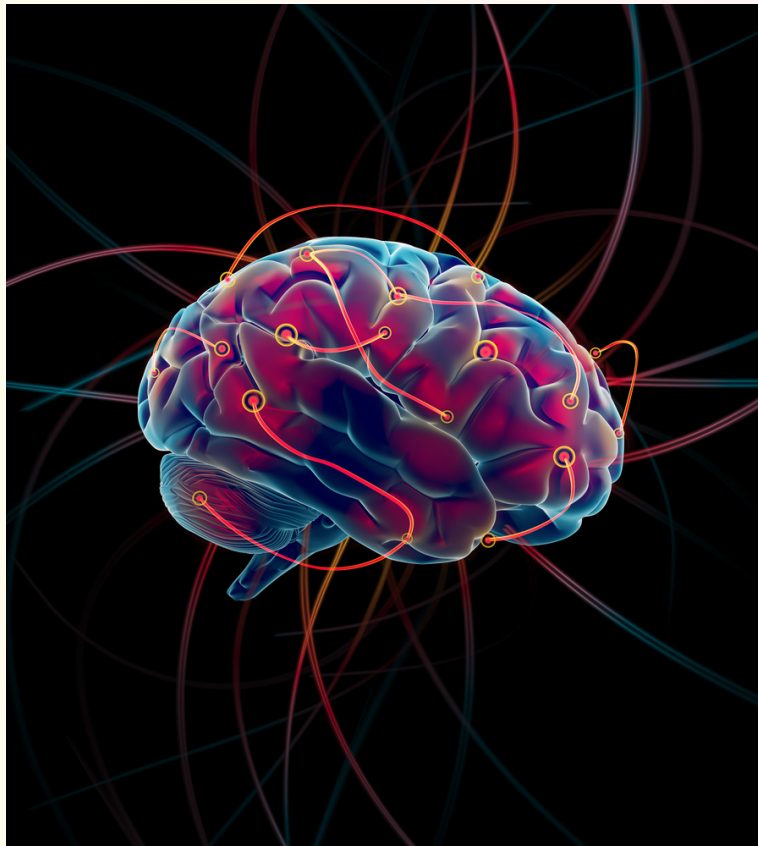


## **MÓDULO 2. PRINCIPIOS DE NEUROANATOMÍA Y SU RELACIÓN CON PROCESOS COGNITIVOS. INTRODUCCIÓN A LA NEUROPSICOLOGÍA.**

**David de Noreña.  
23 ,24 y 25 de febrero 2024.**

-Anatomía funcional del SNC:

- Introducción y conceptos básicos.
- Desarrollo y maduración del SNC. Adquisición de capacidades y habilidades cognitivas:
  - Tronco encefálico.
  - Mesencéfalo.
  - Cerebelo.
  - Diencefalo.
  - Ganglios basales.
  - Lóbulos cerebrales.



## **MÓDULO 3. EXPLORACIÓN NEUROLÓGICA Y PRUEBAS DE NEUROIMAGEN EN NEUROPSICOLOGÍA, TRASTORNOS NEUROLÓGICOS.**

**Joan Deus.**

**15 ,16 y 17 de marzo 2024.**

- Exploración neurológica.
- Pruebas de neuroimagen y otras técnicas diagnósticas.
- Trastornos neurológicos:
  - Enfermedades neurodegenerativas.
  - Epilepsia.
  - Daño cerebral adquirido: Accidentes cerebrovasculares, Tumores e infecciones del SNC, Traumatismos craneoencefálicos.



## MÓDULO 4. NEUROPSICOLOGÍA INFANTIL Y PSICOFARMACOLOGÍA.

*Ángela Sempere e Ignacio  
Sánchez Cubillo.  
12, 13 y 14 de abril 2024.*

Neuropsicología infantil.

- Desarrollo de los procesos cognitivos.
  - Evaluación neuropsicológica infantil: marco de valoración, principios y técnicas/test específicos.
  - Intervención global: rehabilitación cognitiva, trabajo en conducta / emociones, autonomía, entorno escolar y familia.
  - Factores de riesgo neuropsicológico: neurología fetal y neonatal, daño cerebral adquirido, síndromes genéticos.
  - Bases neurológicas de las principales patologías del desarrollo y aprendizaje:
    - Retraso del desarrollo psicomotor y discapacidad intelectual.
    - Trastorno del Espectro Autista.
    - Trastornos del lenguaje.
    - Trastornos del aprendizaje: Trastorno específico de la lectura, escritura, matemáticas, no verbal.
    - Trastorno por déficit de atención e hiperactividad.
  - Psicofarmacología en niños.
- Intervenciones de apoyo, consejo y psicoterapéuticas con pacientes y familias.



## MÓDULO 5. NEUROPSICOLOGÍA DE LA PERCEPCIÓN (LAS AGNOSIAS) Y NEUROPSICOLOGÍA DE CONTROL MOTOR (LAS APRAXIAS).

*Alberto García Molina.  
17, 18 y 19 de mayo 2024.*

- Funcionamiento normal y patológico de las habilidades cognitivas relacionadas con el control motor y la percepción.
- Bases fisiológicas de las praxias y las gnosias.
- Modelos teóricos.
- Manifestaciones clínicas de las apraxias y las agnosias.
- Procedimientos de evaluación de las apraxias y las agnosias.
- Casos clínicos.



## MÓDULO 6. NEUROPSICOLOGÍA DE LA ATENCIÓN Y DE LA VELOCIDAD DE PROCESAMIENTO.

*Marcos Ríos Lago.*

*31 de mayo, 1 y 2 de junio 2024.*

- Introducción al concepto de Atención.
- Modelos explicativos y Modelos clínicos:
  - La aproximación de Luria.
  - Modelo de Posner y Petersen (de 1990 a 2012).
  - Miller y Cohen (2001).
  - Norman y Shallice (1986).
  - Baddeley (1974, 2000).
  - Sohlberg y Mateer (2010).
- Alteraciones en los mecanismos atencionales:
  - Atención focalizada.
  - Atención sostenida.
  - Atención selectiva.
  - Atención alternante.
  - Atención dividida.
- Procedimientos de evaluación:
  - Dificultades y cuestiones relevantes.
  - Importancia de los modelos teóricos.
  - Pruebas principales y otras escalas.
- Intervención neuropsicológica:
  - Introducción a la rehabilitación.
  - Procedimientos dirigidos a la restauración.
  - Estrategias compensatorias.
  - Uso de ayudas externas.
- ¿Qué es la velocidad de procesamiento?
  - Aspectos teóricos y anatómicos.
  - Disociación entre atención y velocidad de procesamiento.
  - Lentitud en el procesamiento de información en pacientes con lesión cerebral.
  - Lentitud en grupos clínicos.
  - TCE, esclerosis múltiple, envejecimiento, enfermedades psiquiátricas.

## MÓDULO 7. NEUROPSICOLOGÍA DE LAS FUNCIONES EJECUTIVAS

*Javier Tirapu Ustárroz.*

*21, 22 y 23 de junio 2024.*

- Aspectos teóricos históricos y conceptuales.
- Definiciones de funciones ejecutivas de la neuropsicología básica a la neuropsicología clínica.
- Inteligencia y funciones ejecutivas.
- Modelos de funciones ejecutivas.
- Memoria y funciones ejecutivas
- Lenguaje y funciones ejecutivas.
- Atención y funciones ejecutivas.
- Propuesta de un modelo de funciones ejecutivas basado en procesos en adultos.
- Propuesta de un modelo de funciones ejecutivas basado en procesos en población infantil.
- Evaluación de funciones ejecutivas.
- Rehabilitación de funciones ejecutivas basada en procesos: implicaciones y aplicaciones.



## MÓDULO 8. NEUROPSICOLOGÍA DEL LENGUAJE (LAS AFASIAS).

*José María Ruíz Sánchez de León.  
20, 21 y 22 de septiembre 2024.*

- Neuroanatomía funcional del lenguaje: el modelo de Wernicke- Geschwind en el s. XXI.
- El modelo de Ellis y Young y el moderno diagnóstico cognitivo:
  - Desarrollo del lenguaje infantil hasta la edad adulta.
  - El diagnóstico sindrómico y etiológico de los trastornos del lenguaje.
- Los modelos de comprensión de oraciones y producción del lenguaje:
  - Procesamiento sintáctico y semántico de oraciones.
  - Formulación y articulación del plan lingüístico.
- Evaluación neuropsicológica del lenguaje:
  - Evaluación de lenguaje con muestras espontáneas de habla.
  - Protocolo de evaluación neuropsicológica del lenguaje oral y la lectoescritura.
- Intervención neuropsicológica del lenguaje:
  - Estrategias de rehabilitación neuropsicológica aplicadas a la rehabilitación del lenguaje.
  - Uso de materiales y herramientas de intervención.



## MÓDULO 9. NEUROPSICOLOGÍA DE LA MEMORIA. (LAS AMNESIAS).

*Aarón del Olmo.  
18, 19 y 20 de octubre 2024.*

- Semiología.
- Neuroanatomía estructural y funcional de la memoria.
- Modelos de memoria.
- Evaluación de la memoria en la práctica clínica.
- Memoria y desarrollo.
- Memoria y metamemoria en el envejecimiento.
- Síndromes amnésicos.
- Falsos recuerdos y confabulaciones.
- Rehabilitación de la memoria basada en la evidencia.
- Evaluación enfocada a la rehabilitación.
- Rehabilitación de la memoria: estrategias internas.
- Rehabilitación de la memoria: estrategias externas.
- Casos clínicos: evaluación y rehabilitación.



# MÓDULO 10. NEUROPSICOLOGÍA DE LAS EMOCIONES, DE LA CONCIENCIA Y DE LA COGNICIÓN SOCIAL NEUROPSICOLOGÍA DE LOS TRASTORNOS MENTALES, INFORMES NEUROPSICOLÓGICOS E INVESTIGACIÓN.

*Javier Tirapu Ustárroz.*

*15, 16 y 17 de noviembre 2024.*

- Emociones.
  - Aspectos históricos en el estudio de las emociones.
  - Las emociones desde una perspectiva evolucionista.
  - Definición y modelos sobre emociones.
  - Neuropsicología de las emociones.
  - Las emociones y sus trastornos.
  - Evaluación e intervención.
- Cognición social.
  - Aspectos introductorios.
  - Acotando y delimitando términos.
  - Evaluación de la cognición social.
  - Paisaje general de la cognición social.
  - Cognición social y TEA.
  - El cerebro masculinizado de Baron-Cohen.
  - Oxitocina y Cognición.
  - Neuronas espejo y Cognición social.
  - Implicaciones de los modelos de cognición social para la intervención.
- Psicopatología y neuropsicología de los trastornos mentales.
  - Principales trastornos psiquiátricos. Adicciones.
  - Psicofarmacología del daño cerebral.
  - Diagnóstico y terapéutica en salud mental
- Neuropsicología del envejecimiento.
- Neuropsicología forense.
- Programas de intervención neuropsicológica e informes neuropsicológicos. Diseños de investigación y análisis en neuropsicología.



# MÓDULOS ADICIONALES OPCIÓN MÁSTER

## MÓDULO 11. ELABORACIÓN DE INFORMES NEUROPSICOLÓGICOS. CASOS CLÍNICOS.

12, 13 y 14 de julio de 2024.



## MÓDULO 12. PRESENTACIÓN DE CASOS CLÍNICOS.

13, 14 Y 15 de diciembre de 2024.





# FORMACIÓN DE CALIDAD

## Dirigida a la Práctica Profesional

### ***A QUIÉN VA DIRIGIDO:***

Licenciados en Psicología.

### ***HORARIO Y DURACIÓN:***

Duración Experto: enero 2024-noviembre 2024.

Duración Máster: enero 2024-diciembre 2024.

Modalidad: ONLINE.

Horario: un fin de semana al mes, viernes de 16:00 a 21 horas, sábado de 16:00 a 21.00 h. y domingo de 16:00 a 21:00 h. (excepcionalmente algún mes se impartirán clases dos fines de semana).

### ***PRECIO:***

Precio Experto :

- 1950 euros con título expedido por Centre de Teràpia Interfamiliar (CTI).
- 2317,5 euros con título expedido por CTI y con certificación de Título Propio de Centro Universitario La Salle.

Precio Máster:

- 3250 euros con título expedido por CTI.
- 3812,5 euros con título expedido por CTI y con certificación de Título Propio de Centro Universitario La Salle.

### ***PRÁCTICAS MÁSTER:***

Centros concertados, con posibilidad de convenios nuevos.

### ***INSCRIPCIÓN Y GESTIÓN:***

- Plazas asignadas por riguroso orden de reserva, tras estudio de cada solicitud.
- Plazo límite de inscripción hasta inicio del curso o cubrir plazas.

***INSCRIPCIÓN:*** [udac.cti@gmail.com](mailto:udac.cti@gmail.com).

---

---



# **EXPERTO-MÁSTER NEUROPSICOLOGÍA CLÍNICA**

**ADULTOS E INFANTIL VI EDICIÓN**



**LASALLE**

centro **universitario**

**UDAC**

Unidad de Atención  
a Niños con Trastornos  
del Desarrollo, del  
Aprendizaje y de la  
Conducta

PEDAGOGÍA  
NEUROPSICOLOGÍA  
TERAPIA DE FAMILIA  
**PSICOLOGÍA**  
INTEGRACIÓN SENSORIAL  
**PSIQUIATRÍA**  
NEUROPEDIATRÍA  
TERAPIA OCUPACIONAL  
PSIQUIATRÍA INFANTIL  
PSICOLOGÍA INFANTIL  
PSICOPEDAGOGÍA  
ATENCIÓN TEMPRANA  
FISIOTERAPIA  
NEUROLOGÍA  
PEDIATRÍA  
TERAPIA DE GRUPO  
**LOGOPEDIA**

**CTI**

centro de **teràpia** inter familiar

**MÁS INFORMACIÓN: [udac.cti@gmail.com](mailto:udac.cti@gmail.com)**

**624010210**

**[www.cti-udac.com](http://www.cti-udac.com)**